

Er en stemme ved kommunalvalget, en stemme på forvaltningspartiet?

Lene Holm Pedersen, Professor, CBS & KORA



CBS



**COPENHAGEN
BUSINESS SCHOOL
HANDELSHØJSKOLEN**

Danish Institute
for Local and Regional
Government Research

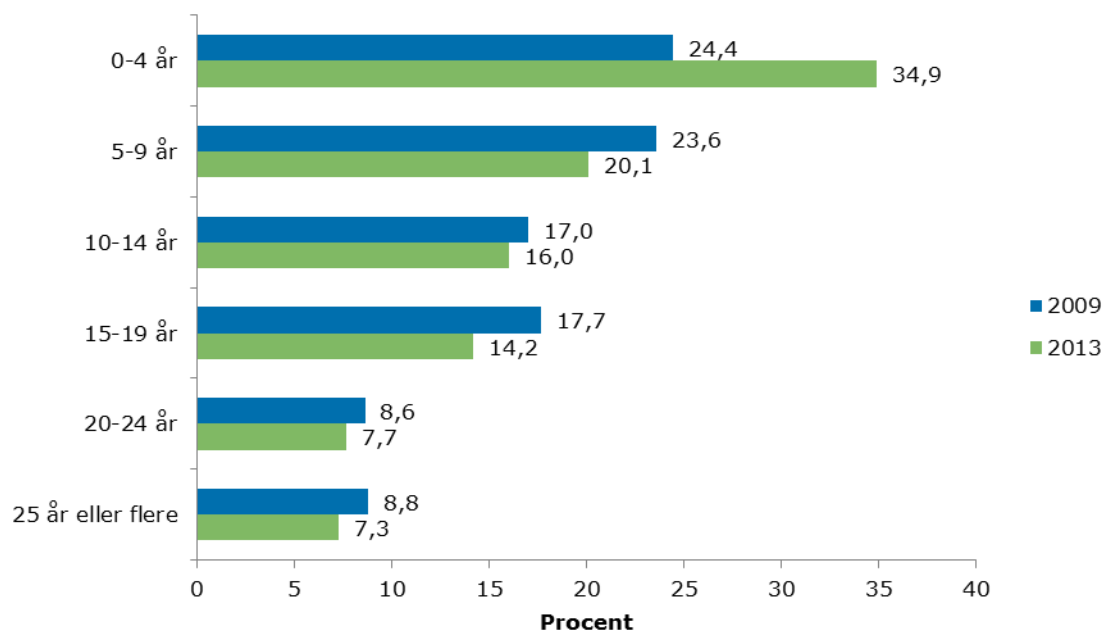
Forvaltningspartiet – siden hvornår er de begyndt at stille op?

- 'Vi kalder dem forvaltningspartiet – nogen gange har man indtryk af at det er os overfor dem' (sagt med et smil på læben)



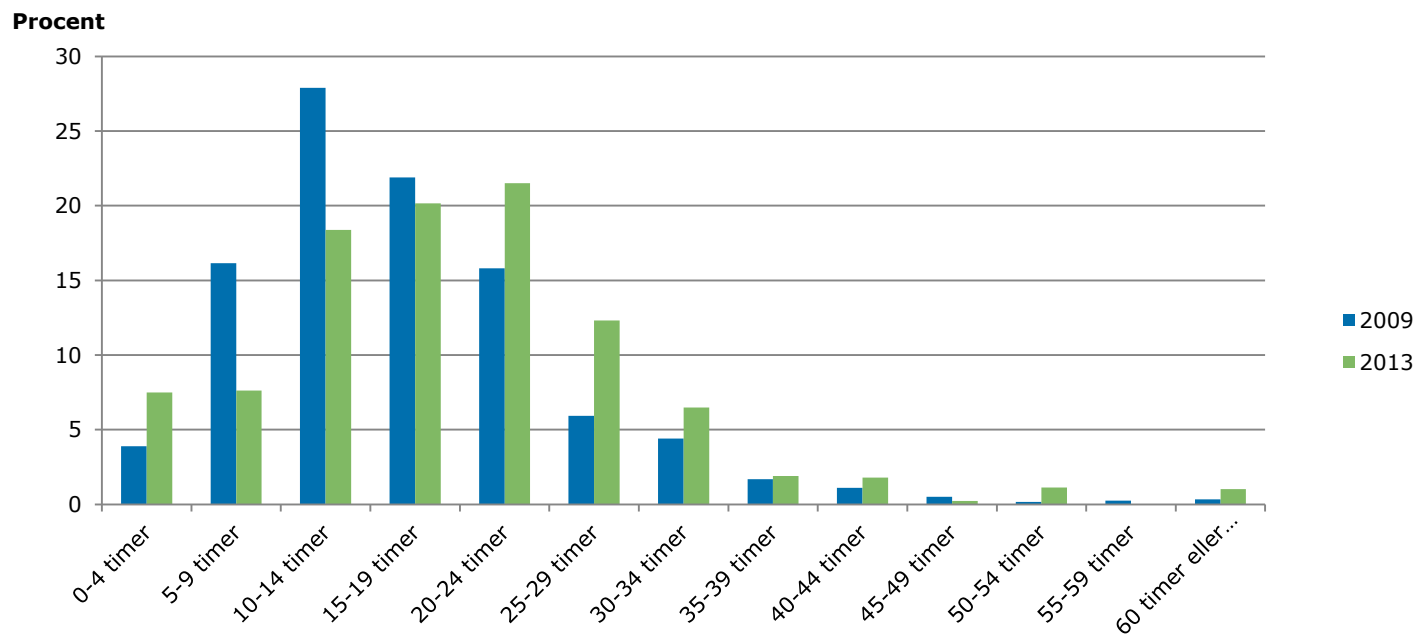
2013: KB-medlemmerne

Der er sat et nyt hold: Kommunalbestyrelsesmedlemmernes erfaring



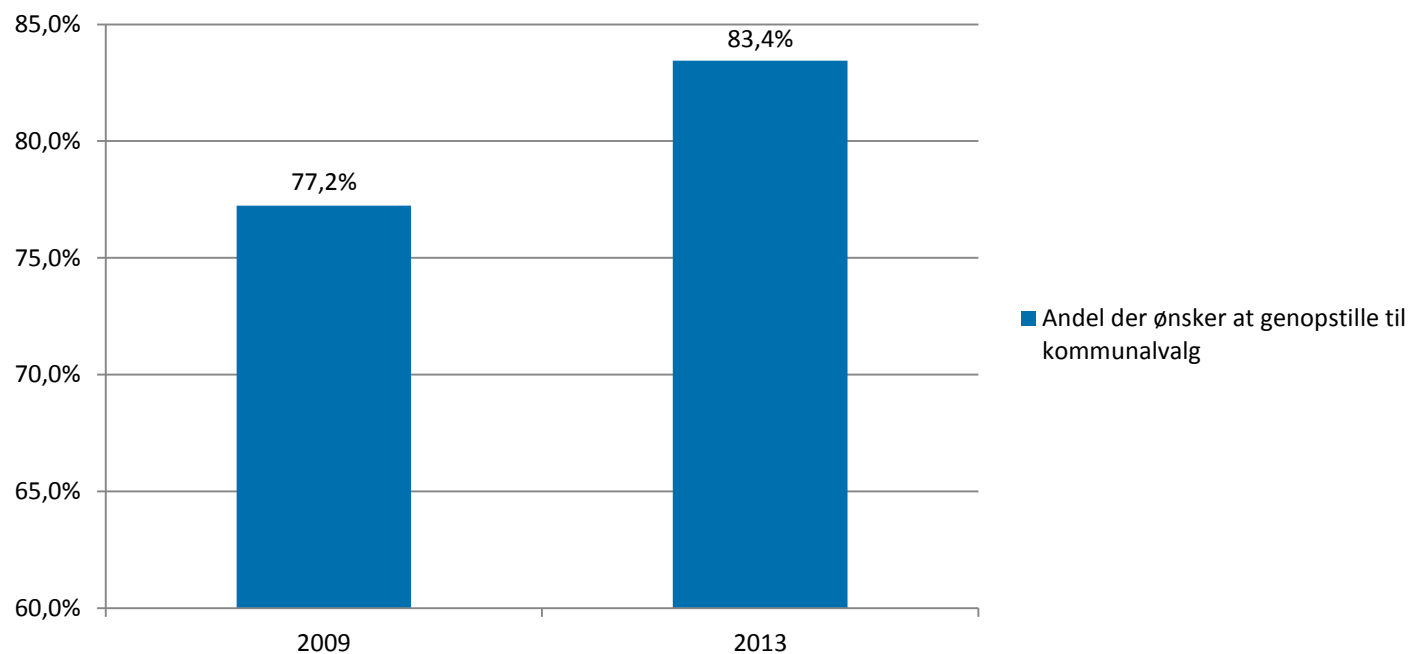
Note:
Spørgsmå
let lød:
"Hvor
mange år
har du i
alt været
medlem
af en
kommunal
bestyrelse
?"

Kommunalpolitikernes tidsforbrug

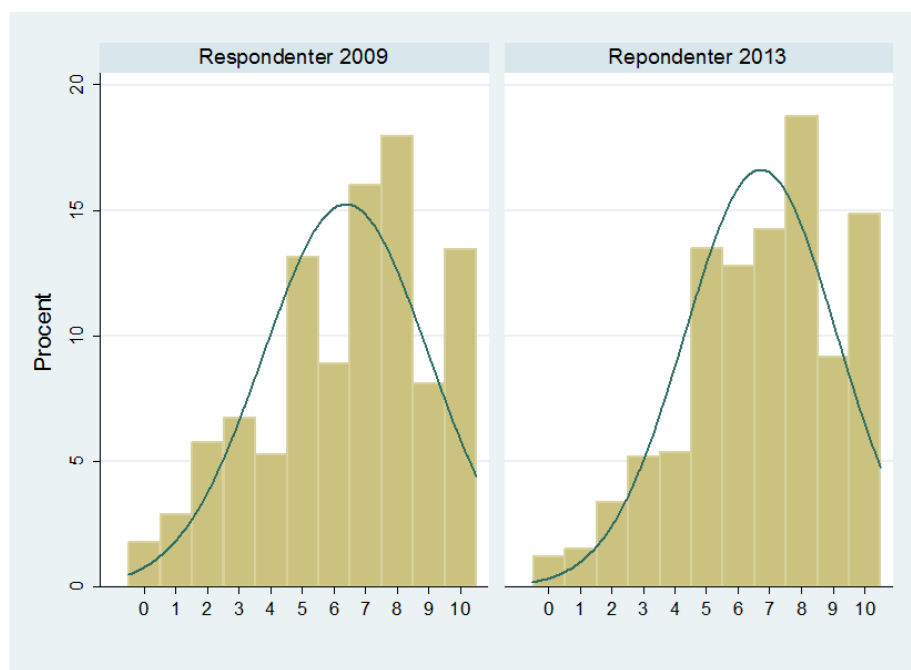


Note:
 Spørgsmål
 et lød: "Hvor
 mange
 timer om
 ugen
 bruger du
 gennemsnitligt på alle
 former for
 aktiviteter i
 forbindelse
 med
 arbejdet
 som
 kommunal
 bestyrelses
 medlem?"

Andel der ønsker at genopstille

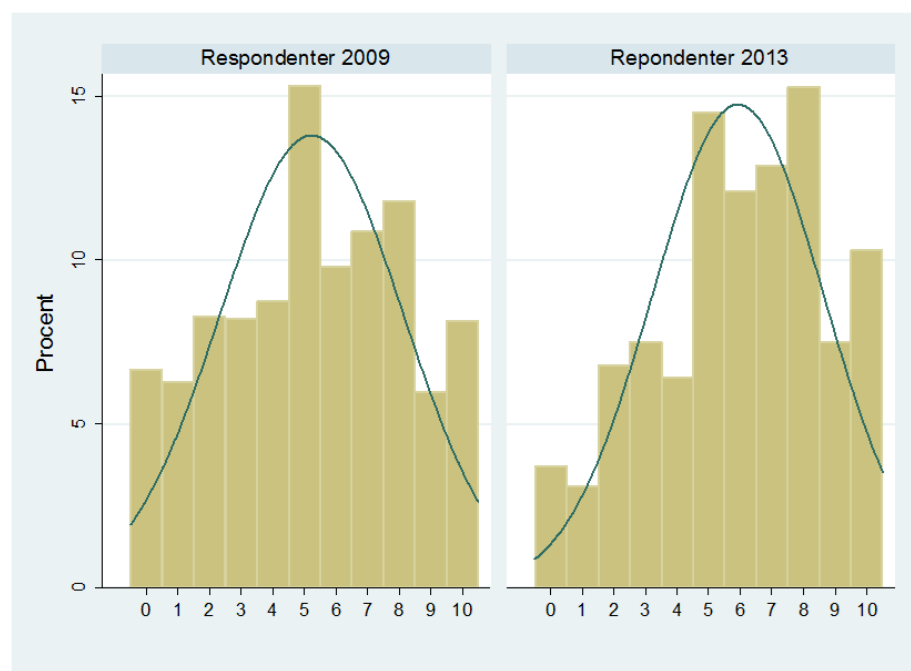


Flere oplever at få gennemført mærkesager



Spørgsmål:
Jeg har fået gennemført en række af mine lokalpolitiske mærkesager

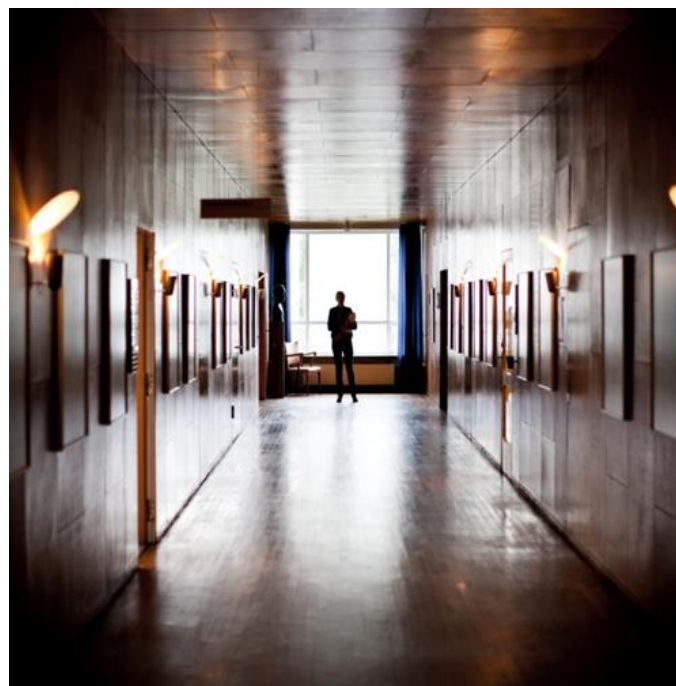
Flere oplever at have sat fingeraftryk på budgettet



Jeg har sat mange fingeraftryk på kommunens budget for (2009/2013)

2009-2013: Udviklingen i lokalpolitikernes råderum

- Flere genopstiller
- Flere bruger mere tid
- Flere får gennemført deres mærkesager
- Flere sætter fingeraftryk på budgettet
- Flere vil sige ja til en opfordring til at stille op til Folketinget



[Lene Holm Pedersen](#),
[Kurt Houllberg](#),
Sune Welling Hansen,
Asmus Leth Olsen og
[Mats Joe Bordacconi](#)
(2013):
Lokalpolitikernes rolle
og økonomiske råderum

Balancen mellem politikere og embedsmænd

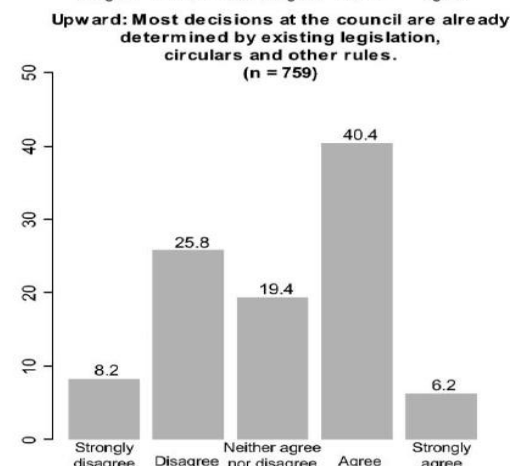
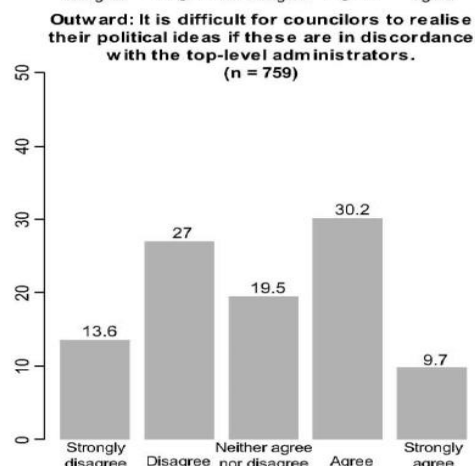
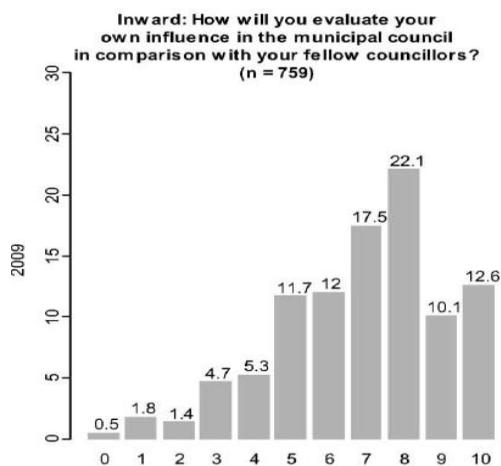
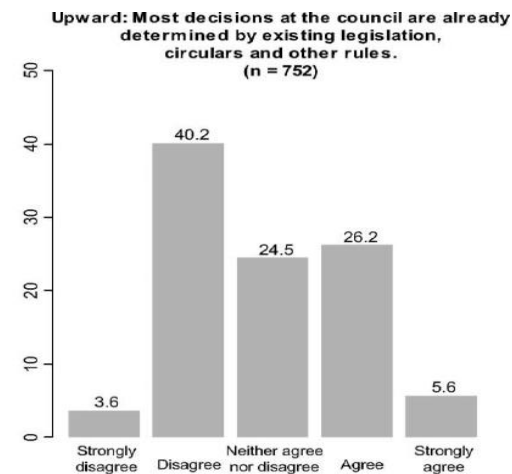
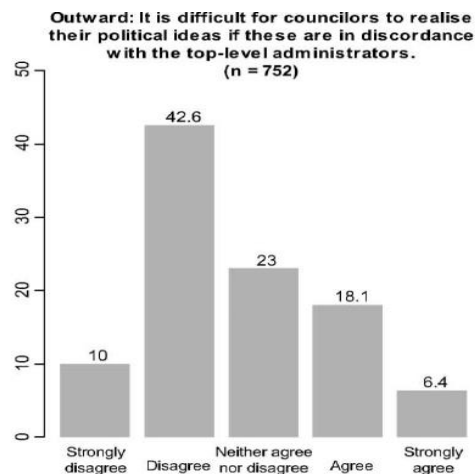
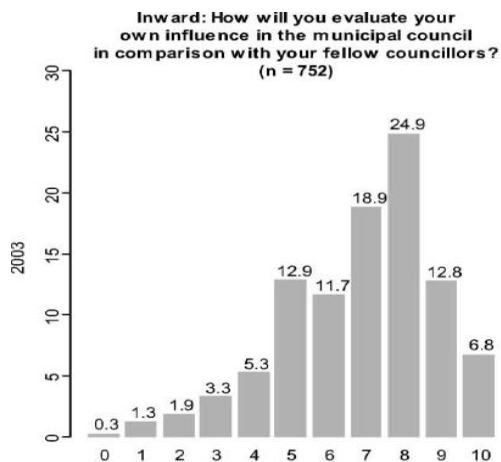
'Formelt set er vi øverst i kransekagen, men vi er et eller andet sted også bare et led i det'. (Dahlgard et al., 2009)

Asymmetri

- Tidsforbrug
- 'Ansættelseslængde' (fast stilling vs 4 år af gangen)

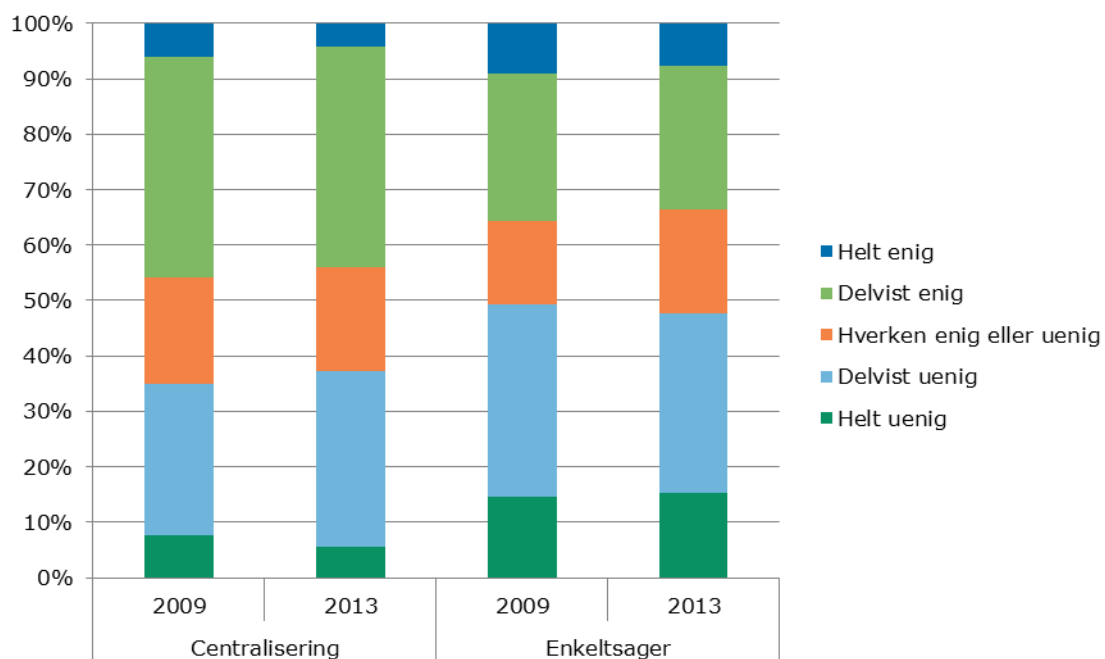


Forskydninger i indflydelsen omkring strukturreformen: Indflydelse, forholdet til administrationen, central styring 2003-2009



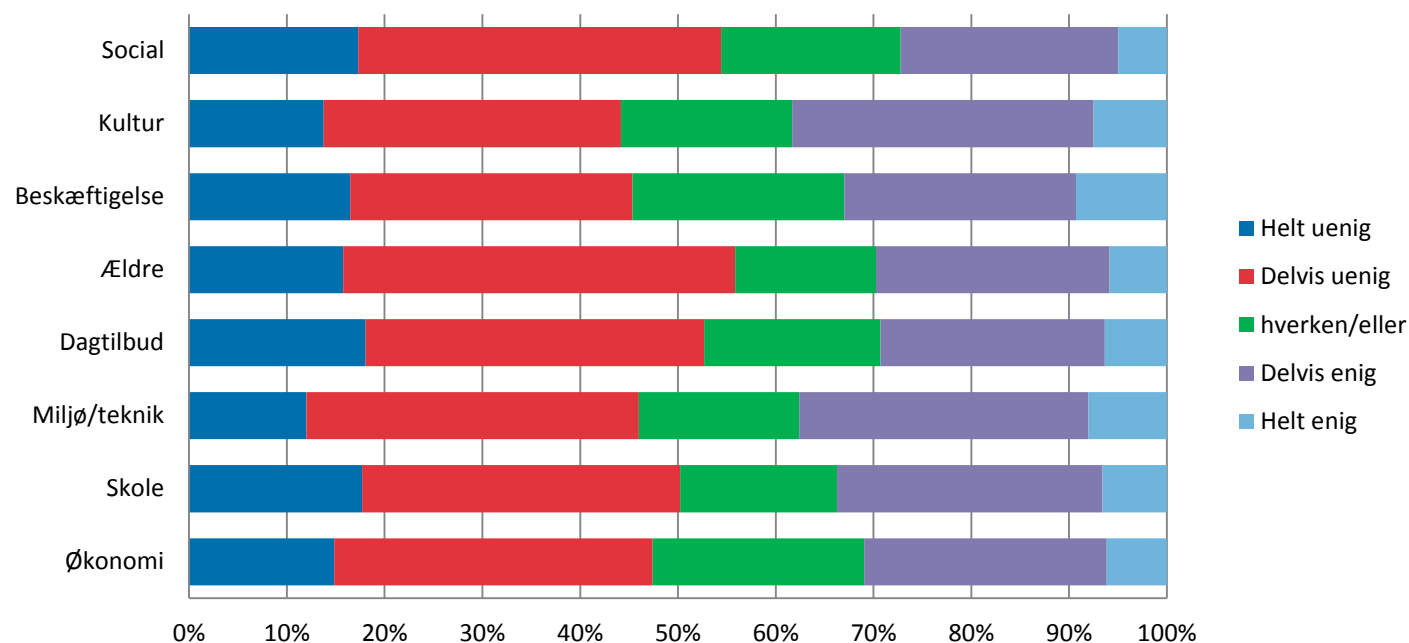
Kjær, Ulrik;
[Ulf Hjelmar](#)
og Asmus
Leth Olsen
(2010):
[Municipal Amalgamations and the Democratic Functioning of Local Councils The Case of The Danish 2007 Structural Reform.](#)
Local Government Studies, 36(4):569-585.

Centralisering og enkeltsager

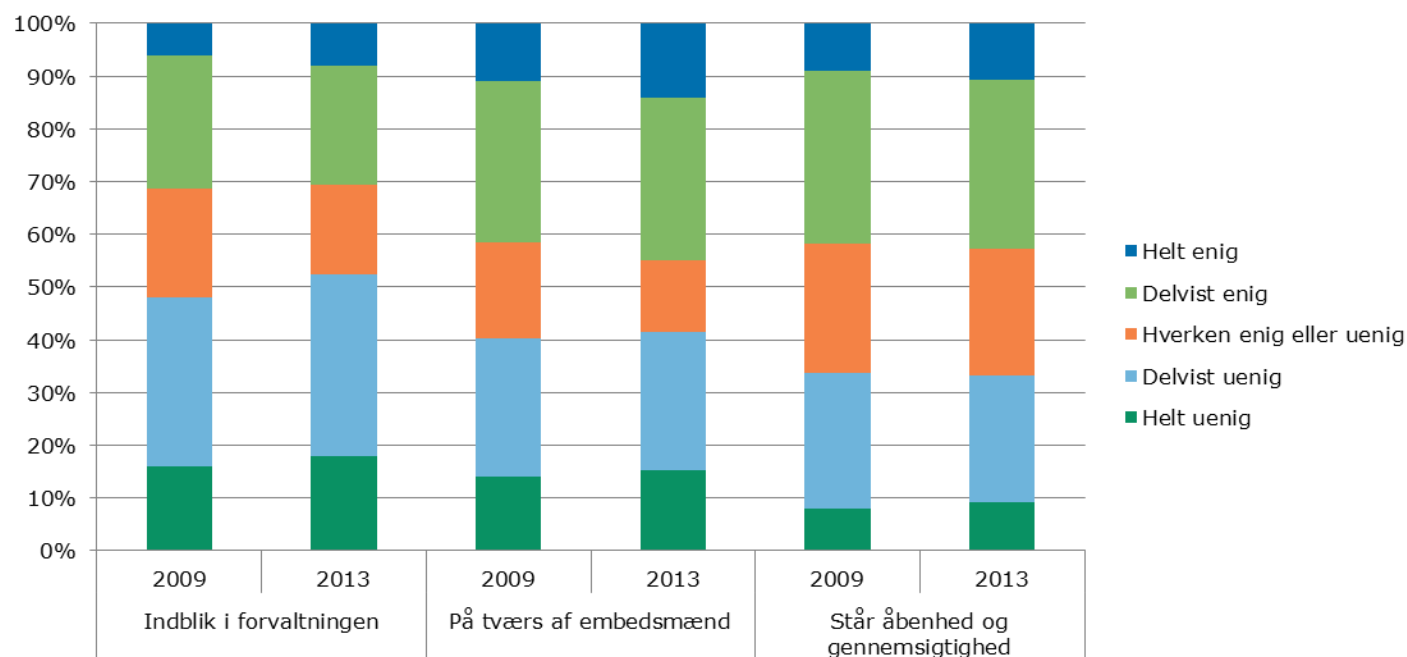


- 1) De fleste møders beslutninger er fastlagt i forvejen af gældende love og cirkulærer m.m.
- 2) Man behandler generelt for mange enkeltsager og taler for lidt om de overordnede målsætninger.

Man behandler generelt for mange enkeltsager og taler for lidt om de overordnede målsætninger.

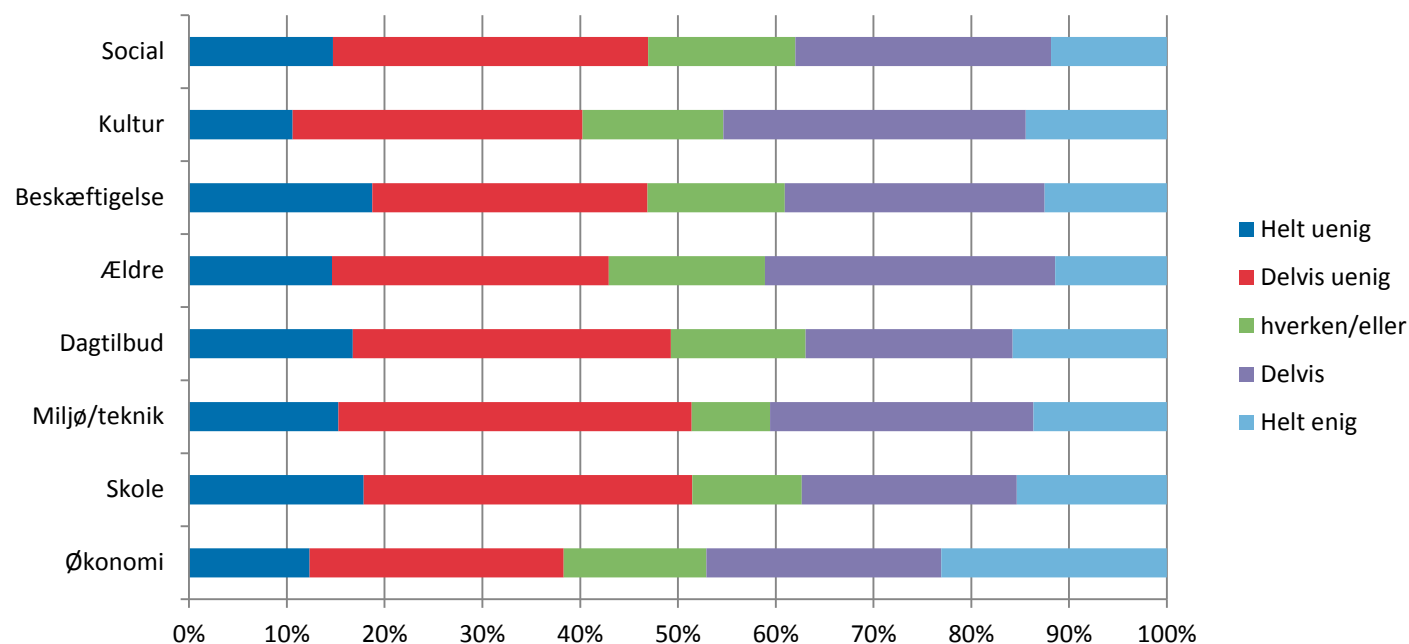


Forholdet til forvaltningen



- 1) Det er vanskeligt at få indblik i forvaltningen af kommunalbestyrelsens beslutninger.
- 2) Det er vanskeligt for politikerne at gennemføre deres synspunkter, hvis de går på tværs af de ledende embedsmænd.
- 3) Der er stor åbenhed og gennemsigtighed i forvaltningen.

Det er vanskeligt at komme på tværs af de ledende embedsmænd



Hvem har hul igennem til forvaltningen, og hvem har ikke?

- Centrale poster
 - Udvalgsformænd
 - Borgmestere
- Borgmesterens koalition
- Kulturudvalget har autonomi



Hvem oplever at have indflydelse?

- Centrale poster
 - Udvalgsformænd
 - Borgmestere
- Borgmesterens koalition
- Uddannelse hjælper gevaldigt!





Hvem stemmer på hvem?

Stemmer
forvaltningen på
politikerne på
valgdagen, men
derefter ikke...

Stemmer politikerne
på politikerne på
valgdagen men
derefter på
forvaltningen..

- Politikerne oplever høj og stigende indflydelse
- Men forvaltningens er stabilt vanskelig at komme på tværs af

Datagrundlag

- Survey, forår 2013.
 - 1033 respondenter
 - Svarprocent 42% incl. delvise
- Survey, forår 2009
 - 1336 respondenter
 - Svarprocent 53% incl. delvise
- Survey, 2003
- Fokusgruppeinterview 2009
- Kommunale nøgletal

