

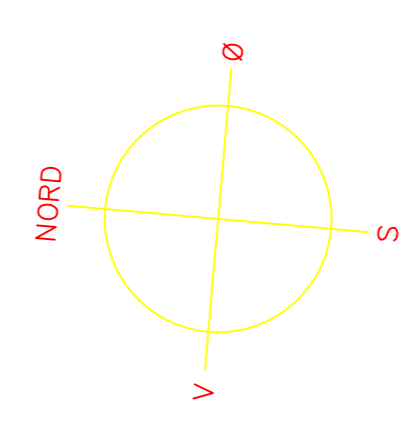
NOTE BRAND:  
 AKTUEL ANVENDELSESKATEGORI 5

SIGNATURFORKLARING BRAND:  
 BRANDSEKTIONSVEGGE:  
 REI 60-M A2-s1-d0  
 (BÆRENDE TUNGE BS-60)  
 REI 60 A2-s1-d0  
 (BÆRENDE LET BS-60)  
 EI 60 A2-s1-d0  
 (IKKE BÆRENDE LET BS-60)

BRANDDØRE:  
 E62E 30-C (BD-30)  
 E 30-C (F-30)  
 CS60F (SELVLUKKENDE RØGDET DØR)  
 E62E 30-M (BD-30-M)  
 25 m VANDFYLDT SLANGEVINDE

SIGNATURFORKLARING:  
 LASKER  
 BRYSTNING  
 FRISKLUFTVENTIL  
 400x400mm INSPEKTIONSLEM  
 EKSSIST. INDVENDIGE TUNGE VEGGE/SØJLER  
 95 mm VEG I TEKNISKAARTE SOM DANOGIPS TYPE EE 70/70 MO 0/2  
 120 mm GIPSPLADEVÆG SOM DANOGIPS TYPE EE 70/70 MO 2/2  
 145 mm GIPSPLADEVÆG SOM DANOGIPS TYPE RI ED 95/70 MB 2/2  
 120 mm VÆRMSVÆG SOM DANOGIPS TYPE O1 EE 70/70 MO 2/2 HI/A1  
 145 mm VÆRMSVÆG SOM DANOGIPS TYPE O1 EE 95/95 MB 2/2 HI/A1

NOTE:  
 UBENKENTE MAL ER MM  
 ALLE MAL KONTROLLERES PÅ STEDET  
 IKKE MÅLSATTE DØRE ER 2100 H

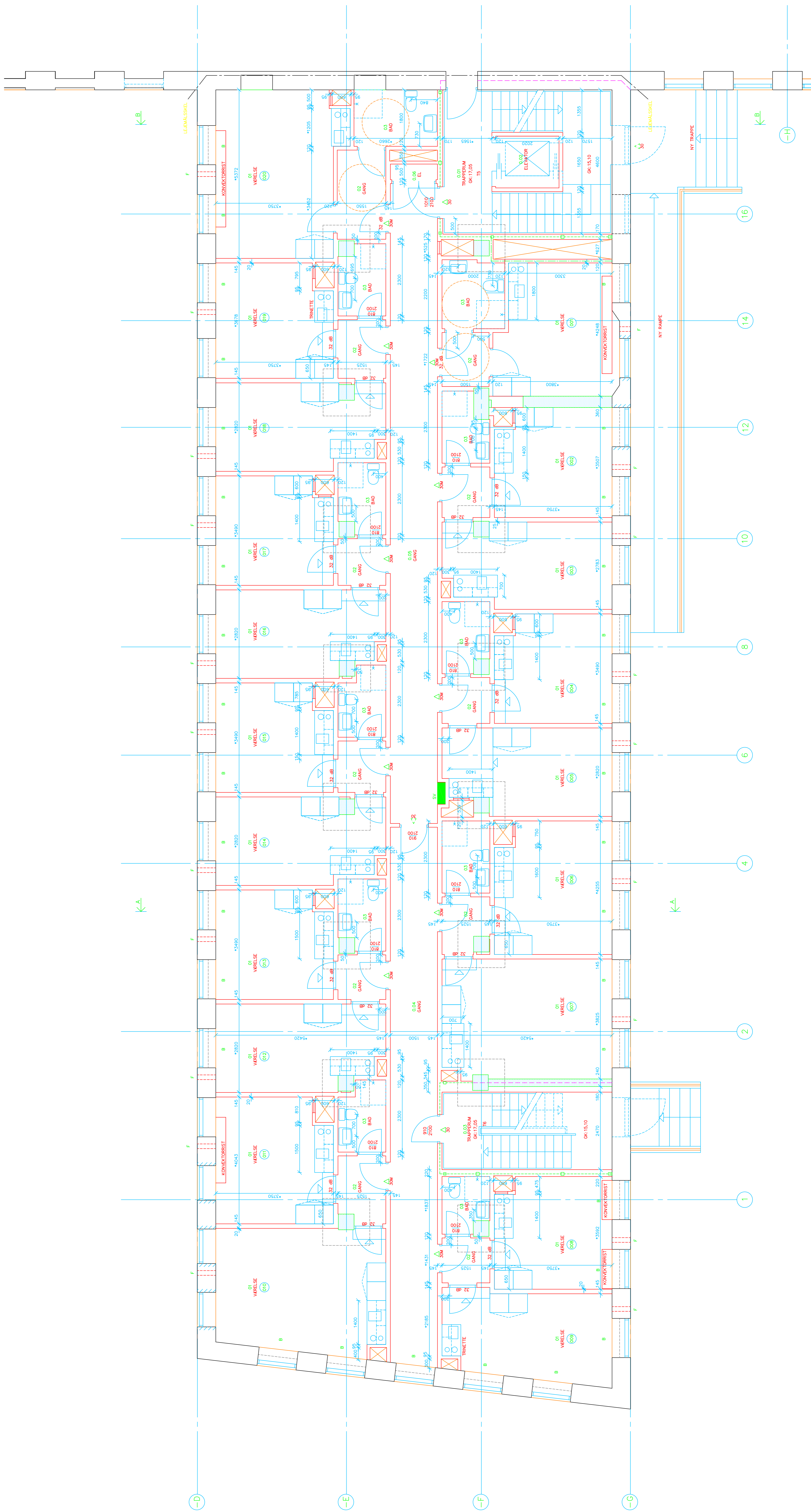


604/126  
 08.06.06  
 16.01.06  
 04.01.06  
 01.01.06  
 01.02.06  
 10.06.05

CB  
 AM  
 AM  
 AM  
 AM  
 AM

604/126  
 08.06.06  
 16.01.06  
 04.01.06  
 01.01.06  
 01.02.06  
 10.06.05

CB  
 AM  
 AM  
 AM  
 AM  
 AM



STUEPLAN

1:50  
 18.03.04

2.3.02.00 L