

NOTE BRAND:  
AKTUEL ANVENDELSESKATEGORI 5

SIGNATURFORKLARING BRAND:  
BRANDSEKTIONSVEGGE:

- REI 60-M A2-s1, d0 (BERENDE TUNGE BS-60)
- REI 60 A2-s1, d0 (BERENDE LET BS-60)
- EI 60 A2-s1, d0 (IKKE BERENDE LET BS-60)

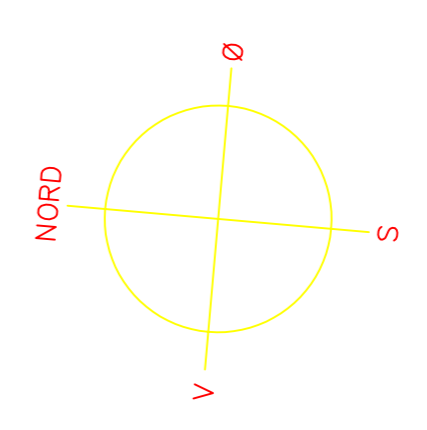
BRANDDØRE:

- E62E 30-C (BD-30)
- E 30-C (F-30)
- CS60F (SELVLUKKENDE RØGLET DØR)
- E62E 30-M (BD-30-M)
- 25 m VANDFYLDT SLANGEVINDE

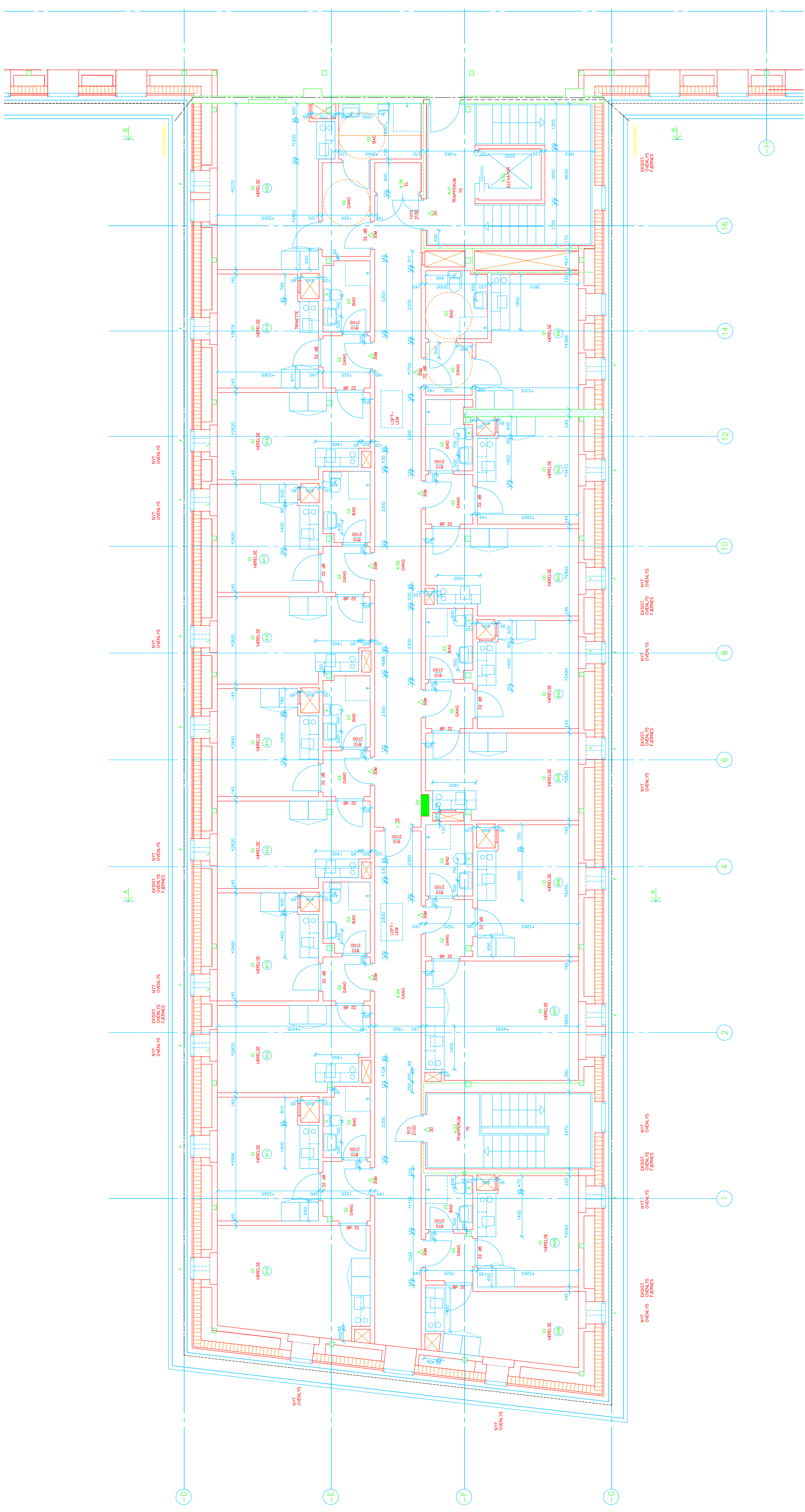
SIGNATURFORKLARING:

- L LASKER
- F FRISLUFTVENTIL 400x400mm INSPEKTIONSLEM
- EKSIST. INDVENDIGE TUNGE VÆGGE/SØLLER
- 95 mm VEG I TEKNISKEKASSE SOM DANOGIPS TYPE EE 70/70 MO 0/2
- 120 mm GIPSPLADEVÆG SOM DANOGIPS TYPE EE 70/70 MO 2/2
- 145 mm GIPSPLADEVÆG SOM DANOGIPS TYPE RT ED 95/70 MB 2/2
- 120 mm VÅDRUMSVÆG SOM DANOGIPS TYPE 01 EE 70/70 MO 2/2 HI/A1
- 145 mm VÅDRUMSVÆG SOM DANOGIPS TYPE 01 EE 95/95 MB 2/2 HI/A1

NOTE:  
UBERENKANTE MAL ER 1000  
ALLE MAL KONTROLLERES PÅ STEDET  
IKKE MÅLSATTE DØRE ER 2100 H



M	SOM UDØRT	60x126
L	INDØRILET	08.06.06
K	INDØRILET	20.03.06
J	INDØRILET SAMT INDØRILET	16.01.06
H	TØJLET OG HÅNDVASK MÅLSAT	16.02.06
	INDØRILET	22.11.05
CB		
AM		
AM		
AM		
AM		



4. SALSPLAN  
1:50  
18.03.04  
AM  
KK