

# Ny uddannelse til nyt arbejdsmarked



Copenhagen Business School - Handelshøjskolen udbyder en ny 2-årig kandidatuddannelse i politisk kommunikation og ledelse (PKL).

Linjen starter dér, hvor de traditionelle uddannelser stopper, fordi den ikke kun målretter dig mod én samfundssektor, men tværtimod uddanner dig til at operere i grænsefladerne mellem de tre store samfundssektorer – den private, den frivillige og den offentlige.

Det er dér, udfordringerne for alvor sætter ind for fremtidens ledere og strateger – hvor der skal kunne tænkes og skabes på tværs af sektorer, tankegange og sprogspil.

Sektorerne er i oprud – private virksomheder overtager velfærdsopgaver og det offentlige bliver ”firmatiseret”. Internt bruger organisationer mange forskellige sprogspil og kommunikationslogikker: Fx økonomisk logik, når det handler om indtjening, og omsorgs-

logik, når det handler om velfærdsydelse. I grænsefladen er en afgørende lederegenskaber derfor at mestre logikkerne i mere end én sektor.

PKL skærper dit strategiske blik på politik, kommunikation og ledelse på tværs af sektorerne, og du bliver blandt de første i Danmark, der er specifikt uddannet til netop dette arbejdsområde.

Samtidig tegner du selv din helt egen profil gennem din kombination af PKL og tidligere bacheloruddannelse.

PKL-linjen giver dig efterspurgte kompetencer inden for projektledelse, teamwork, tværfaglighed og formidling. Du får en analytisk og strategisk indfaldsvinkel til ledelse i virksomheder og organisationer, der skal håndtere mange typer logikker og sprogspil samtidig. Det kan være en virksomhed, der byder på udliciteringsopgaver og ønsker at påvirke velfærdspolitikken. Eller en offentlig institution som fx Nationalmuseet, der skal markedsorienteres.

## MAGTEN I KOMMUNIKATIONEN

Desuden får du redskaber til at se magten i kommunikationen: Hvem lykkes det at sætte dagsordenen på fx det sundhedspolitiske område? Er det politikere, medicinalindustrien, borgerne, Kræftens Bekæmpelse eller sundhedsvæsenet? Og hvordan kan din organisation agere strategisk i dette felt?

Du får en analytisk indsigt og refleksionsevne, der sætter dig i stand til

at kommunikere strategisk på alle niveauer i forhold til virksomhedsudvikling, dialog inden for og mellem organisationer og dagsordenssættelse i kommunikationen.

Din force som PKL'er vil ligge i din unikke kombination af bacheloruddannelse og PKL. Herigennem kan du målrette dine kompetencer i forhold til specifikke dele af det fremvoksende arbejdsmarked i grænsefeltet mellem sektorerne.

## MANGE MULIGHEDER

Fx kan en kombination af kunsthistorie og PKL anvendes på museer og i anden kulturformidling. En kombination af HA og PKL kan bruges i private virksomheder, der agerer på markedet for velfærdsydelse. Retorik og PKL kan bruges i frivillige organisationer, der ønsker at være dagsordenssættende i den offentlige debat.

PKL giver teoretiske, analytiske og praktiske værktøjer til at forstå og understøtte ledelse af virksomheder og organisationer, som kommunikerer i flere forskellige sprog og logikker – som fx økonomi, politik, massemedier, kunst og videnskab.

## Adgangskrav

Adgang forudsætter, at du besidder viden, kundskaber og færdigheder svarende til en bacheloruddannelse inden for det samfundsvidenskabelige område. Det forudsættes, at uddannelsen indeholder fag inden for politik, ledelse og kommunikation i et omfang svarende til minimum 30 ECTS-point.

Yderligere info om adgangskrav, optag og ansøgningsfrister findes på [www.cbs.dk](http://www.cbs.dk)

*Både offentlige, private og frivillige organisationer skal i varierende grad kunne omfatte og mestre bureaukratiske, markeds-mæssige og netværksbaserede logikker. Derfor er der brug for kandidater, der forstår både den dynamik og de konfliktmuligheder, som kendetegner samspillet mellem de forskellige kommunikationslogikker. Sådanne kandidater kan meget vel blive morgendagens ”velfærdsstrateger” eller tværsektorielle ”brobyggere”.*

Klaus Majgaard, Børne- og kulturdirektør i Fredericia Kommune





# Opbygning

Jeg oplever ofte en situation, hvor jeg skal kunne kommunikere i et præcist og forståeligt sprog til flere målgrupper på én gang. Vi sætter selvfølgelig budskaber om et mere miljøvenligt forbrug i højsædet, og det kan vi kun gøre ved både at argumentere ud fra en miljøpolitisk logik og ud fra den økonomiske logik, vores virksomheder indgår i. Eller med andre ord skal hensynet til miljø og økonomi fremstå som to sider af samme sag.

Tine Due Hansen,  
Kommunikationskoordinator  
i Miljømærkesekretariatet

## KOMMUNIKATIONSBLIK PÅ SAMFUNDET

Kommunikationsblikket er uddannelsens grundlæggende perspektiv. Såvel organisationer som samfund og ledelse iagttages som kommunikation og diskurs. Kommunikation er i sig selv politisk. Politisk kommunikation er ikke forbeholdt "det politiske system", men optræder overalt, hvor en definitionsmagt udfoldes.

Uddannelsen opbygger og udvikler såvel faglige som intellektuelle praksiskompetencer. Du får således (tvær)faglig viden om genstandsfeltet, træning i videnskabelig abstraktion, analyse og refleksion samt øvelser i praktisk strategisk tænkning og handling. Uddannelsen udvikler på denne baggrund din iagttagelses-, handle- og refleksionskompetence i tilknytning til studiets tre grundkategorier: Politik, kommunikation og ledelse.

## UNDERVISNINGEN HVILER PÅ TRE PÆDAGOGISKE ELEMENTER

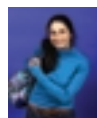
- **Kurser:** Forelæsninger og/eller øvelsestimer inden for de respektive temaer.
- **Kollokvier:** Fordybelsesseminarer, litteraturkredse, workshops, værksteder, mv. der arbejder inden for semestrets tematiske ramme.
- **Projekter:** Skriftlige gruppeopgaver, der analyserer en relevant problemstilling inden for de præsenterede teorier og fagområder.

De to første semestre er bygget op om hver deres problemstilling. 1. semester fokuserer på **samfundet som kommunikation** og beskæftiger sig med forholdet mellem organisationen som beslutningsenhed og samfundets opdeling i forskellige kommunikationssystemer.

Problemstillingen på 2. semester er **politisk strategi og kommunikation** og kredser fx om forholdet mellem magt, strategi og kommunikation, samt hvordan grænsefladerne mellem det private, offentlige og frivillige er genstand for strategisk ledelse.

De to sidste semestre giver dig mulighed for yderligere specialisering gennem valgfag, kandidat-afhandling og eventuelt udvekslingsophold.

	1. semester	2. semester	3. semester	4. semester
Problem	<b>Samfundet som kommunikation</b>	<b>Politisk strategi og kommunikation</b>	<b>Valgfag</b>	<b>Kandidat-afhandling</b>
Fagtema	Introforløb	Ret som kommunikation		
	Det kommunikativt differentierede samfund	Magt og kommunikation		
	Organisation og ledelse som kommunikation	Ledelse og strategi i kontekst		
Projekttema	Flerstemmet ledelse	Refleksiv ledelse og strategisk kommunikation		
Kollokvier	Valgfrie/ad hoc	Valgfrie/ad hoc	Valgfrie/ad hoc	



# Holdet bag...

## Advisory Board

Til uddannelsen er knyttet et Advisory Board, som er sammensat af højt kvalificerede ledere og erhvervsfolk fra store private virksomheder, offentlige myndigheder, private erhvervsorganisationer og kulturinstitutioner. Advisory Board'et bidrager til en dynamisk udvikling af uddannelsen ved at rådgive om, hvordan den løbende kan tilpasses, så kandidaternes kompetencer til stadighed afspejler efterspørgslen på arbejdsmarkedet – og sikrer deres beskæftigelsesmuligheder.

Linjen er udviklet af et netværk af yngre forskere på CBS under ledelse af forskningsprofessor Niels Åkerstrøm Andersen. Det er disse forskere, du vil møde i den daglige undervisning.

## ENGAGEREDE UNDERVISERE

Netværket er aktivt engageret i de forandringsprocesser, der pågår i og uden for staten, virksomhederne og de frivillige organisationer og har introduceret temaer som "virksomhedens politisering", "ledelse i management-staten", "den forlegne organisation" og "borgerens kontraktliggørelse".

Netværket kobler forskning til praksis via den offentlige debat og foredrag og har løbende dialog med organisationer og aktører i genstandsfeltet.

Alsidigheden i forskermiljøet og dets kontakt til omverdenen vil komme dig til gode i form af omfattende brug af eksempler og cases i undervisningen.



## CBS – BUSINESS SCHOOL MED TVÆRFAGLIGT FOKUS

CBS er med knap 15.000 studerende en af Nordeuropas største business schools. Skolen rummer faciliteter af international standard – alle placeret i hjertet af København – og bygningerne er forbundet af tre metrostationer, der giver nem adgang til og fra hele Storkøbenhavn.

Som PKL'er vil du få din gang i moderne omgivelser og et studie-

miljø præget af studerende med forskellige baggrunde – både hvad angår kultur og nationalitet.

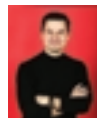
## UDDANNELSER DER EFTERSPØRGES

CBS er mere end handel og økonomi. På baggrund af efterspørgsel fra arbejdsmarkedet, har vi gennem længere tid fokuseret på at integrere de klassiske handelshøjskolefag med andre samfundsvidenskabelige og humanistiske fagdiscipliner.

Det tværfaglige fokus går igen i den nye universitetslov fra 2003, og det er med afsæt i den, at CBS nu lancerer sin cand.soc.-overbygning. Med cand.soc.-linjerne – hvoraf PKL bliver den første – kan vi tilbyde bachelorer med mange forskellige baggrunde en samfundsvidenskabelig kandidatuddannelse – med fokus på tværfaglighed og rig mulighed for målrettet specialisering mod specifikke dele af arbejdsmarkedet.

*Cand.soc.-linjen i Politisk Kommunikation & Ledelse er en tiltrængt nyskabelse. Det er almindeligt accepteret i dag, at dygtige ledere skal være dygtige kommunikatører. Den nye cand.soc.-uddannelse, der specifikt fokuserer på at integrere kommunikation og ledelse, modsvarer derfor et af de vigtigste krav til fremtidens ledere og placerer sig med en unik profil på det danske uddannelsesmarked. Samtidig ser det ud til, at uddannelsen er i gode hænder hos et ambitiøst og dynamisk forskningsmiljø, der evner at producere efterlyst kerneforskning på feltet. De studerende vil derfor blive præsenteret for den nyeste viden på området.*

Rene La Cour Sell, Direktør for Rådet for Større Færdselssikkerhed



**HVIS DU VIL VIDE MERE**

[www.cbs.dk](http://www.cbs.dk)

**COPENHAGEN BUSINESS SCHOOL - HANDELSHØJSKOLEN**

**CBS GRADUATE SCHOOL**

SOLBJERG PLADS 3

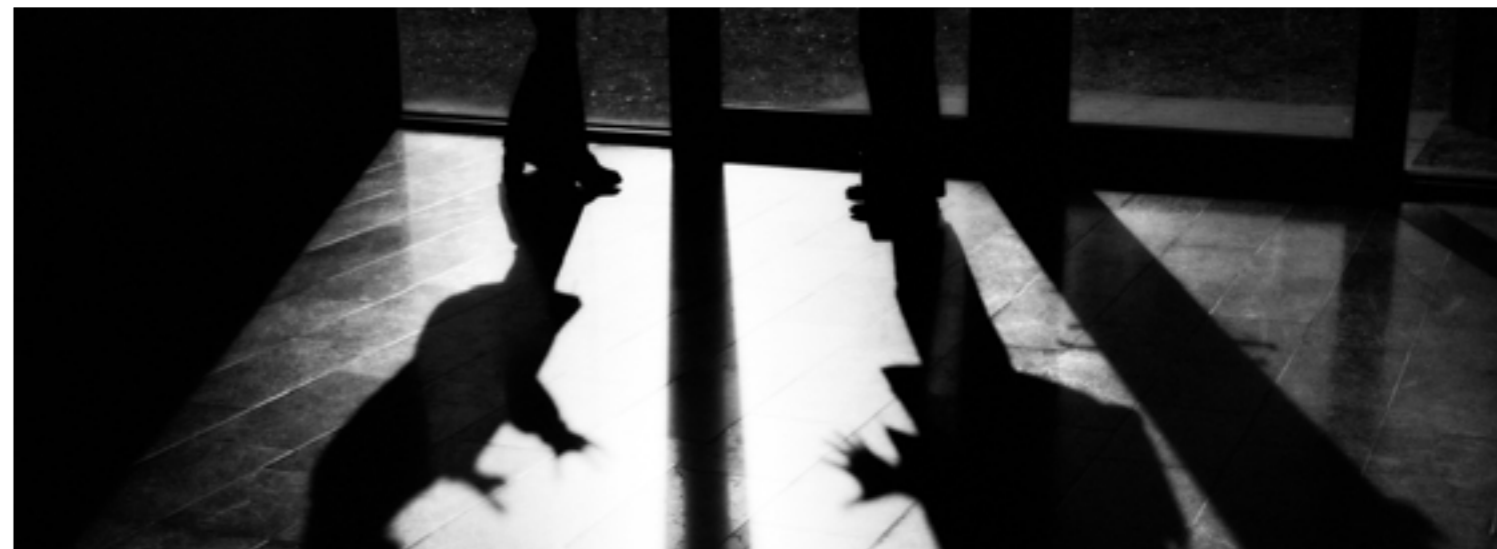
2000 FREDERIKSBERG

**KONTAKT**

STUDIEVEJLEDER THOMAS GYLLING

TLF: 3815 2714

E-MAIL: [CS-VEJLEDER@CBS.DK](mailto:CS-VEJLEDER@CBS.DK)



CBS GRADUATE SCHOOL

# Cand.soc. i Politisk Kommunikation & Ledelse

Klirik Offset, Herlev - EMAS reg. DK-000083



**Copenhagen  
Business School**  
HANDELSHØJSKOLEN