

Landdistriktsudvikling gennem Samarbejde mellem Lokale AktionsGrupper og kommunen

Økonomisk vækst på landet

27. januar 2011

Kasper Teilmann, kvt.tcm@cbs.dk

Formål

- Analyse af samarbejdet mellem kommune og LAG
- Hvordan anvender kommunen LAG mulighederne?
- Hvordan og på hvilket niveau samarbejder kommune og LAG?



Lokale AktionsGrupper - LAGer

- EU midler til lokal udvikling igangsat af lokale borgere
- Dansk Motor og Maskinsamling



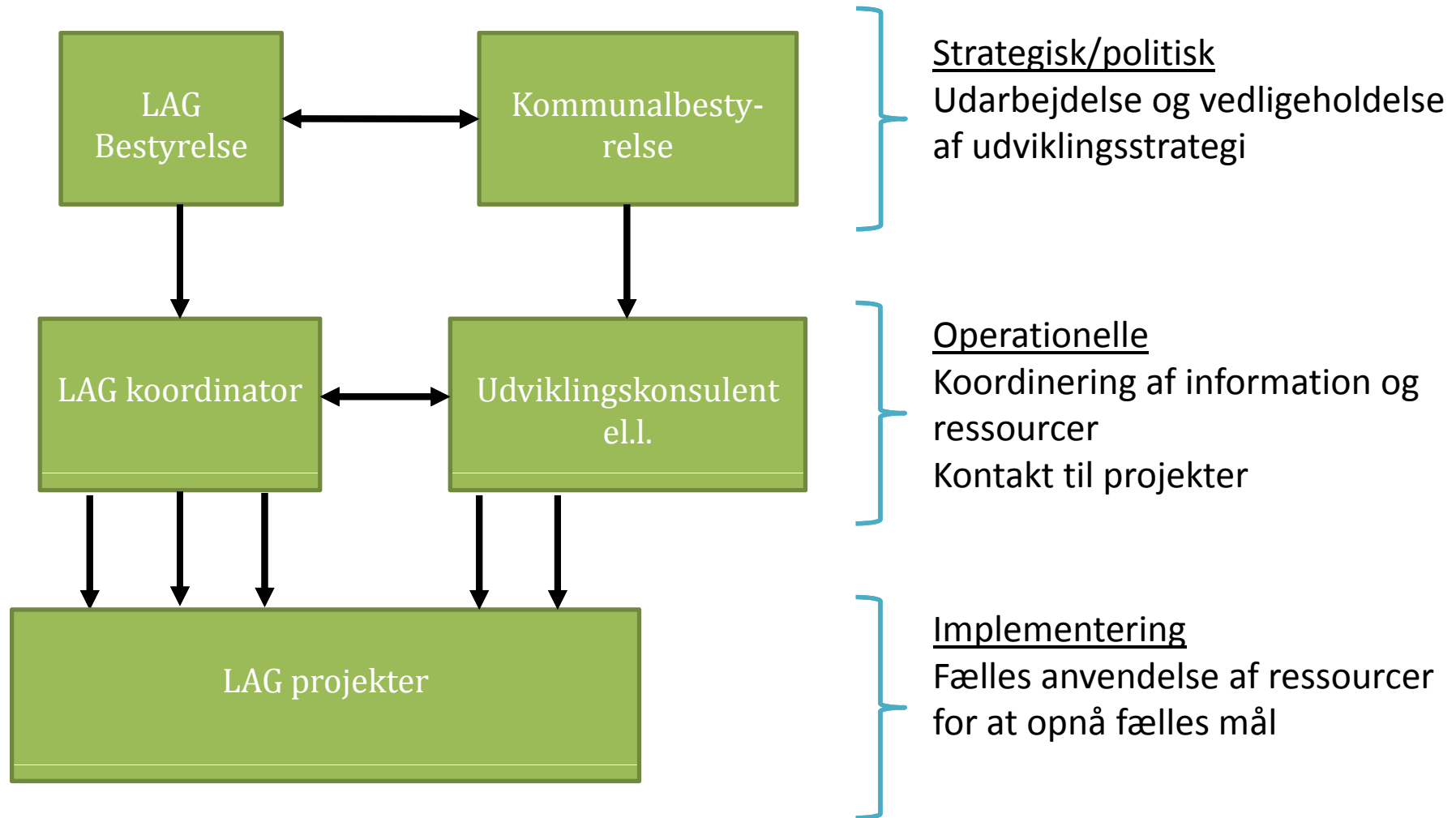
<http://www.motorsamling.dk/>



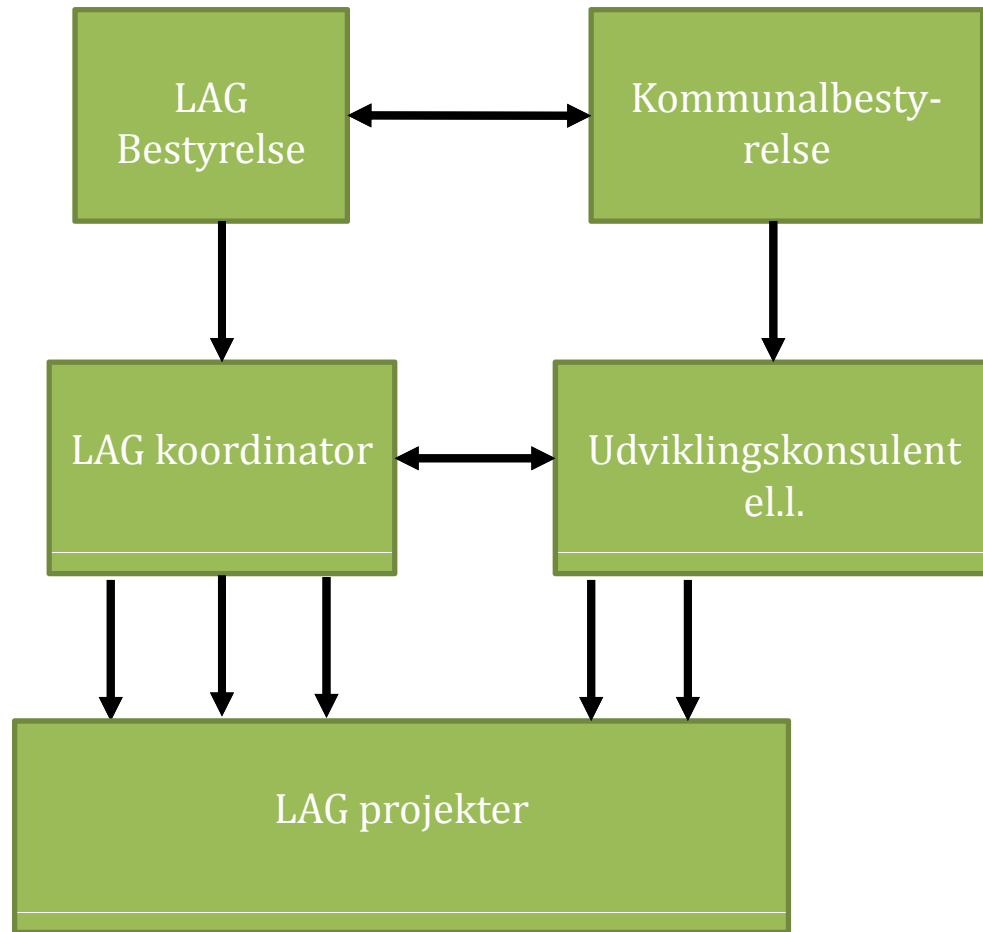
Kommunen i landdistriktsudviklingen

- Grøn Vækst: 200 mio. årligt til medfinansiering fra landdistriktsprogrammet (kommuner og regioner)
- Indsatspuljen: 150 mio. i 2010 til styrkelse af bosætningen i landdistrikterne (kommuner)
- Kommunens egen landdistriktspolitik
- Væsentlig rolle som koordinator af puljer og fonde samt implementering af egen LDP

LAG – Kommune interaktion



Dataindsamling



Strategisk/politisk

Dybdegående interview med tre bestyrelsesrepræsentanter i LAG-Djursland

Operationelle

Dybdegående interview med LAG-koordinator og udviklingskonsulenter i Syd- og Norddjurs kommune
Spørgeskema til 43 kommunale LAG kontaktpersoner

Implementering

Dybdegående interview med 6 LAG projektholdere
Spørgeskema til 63 LAG-projektholdere
Projektansøgninger og registerdata

Karakterisering af samarbejdet mellem kommune og LAG

Dimension	Cooperation	Coordination	Collaboration
Kontakt			
Informationsdeling			
Mål			
Magt			
Ressourcer			
Tidshorisont			
Risiko			
Belønning			

	Cooperation	Coordination	Collaboration
Strategisk/politisk			
Operationelle			
Implementering			

Kommunens kontakt til LAG

- strategisk politisk niveau

Bestyrelsens evne til at fastholde og definere LAGens strategi (n=38)	
Mindre god	4
God	23
Meget god	11

LAGens succes		
	Bestyrelse (n=39)	Koordinator (n=39)
Uvæsentlig	1	1
Nogen betydning	23	14
Hovedårsagen	15	24

”Vi har godt nok udviklingsstrategi og al det der overordnet, der sidder jeg lige så stille, for jeg forholder mig til projekterne. Jeg kigger på projekterne når de kommer og så finder vi ud af om det kan lade sig gøre eller ikke lade sig gøre.”
(kommunal bestyrelsesrepræsentant)

Kommunens kontakt til LAG

- operationelle niveau

- Hyppig kontakt, gensidig afhængighed og integreret samarbejde

Kontakt (n=39)	
Dagligt	6
Ugentligt	19
Månedligt	11
Sjældnere	2

Hovedformålet med samarbejdet med LAGen (n=39)	
Udveksling af informationer	2
Koordinering af ressourcer	17
Opnå synergieffekter ved tæt samarbejde om fælles mål	20

Afhængighedsforhold (n=39)	
Uafhængige	8
Afhængige	18
Meget og gensidigt afhængige	13

Kommunal medfinansiering - implementeringsniveau

Samarbejde på projekter

	Kommunal projektholder (n=35)	Kommunal medfinansiering (n=32)
Lidt samarbejde	3	8
Noget samarbejde, men kan blive bedre	16	14
Meget og velfungerende samarbejde	16	10

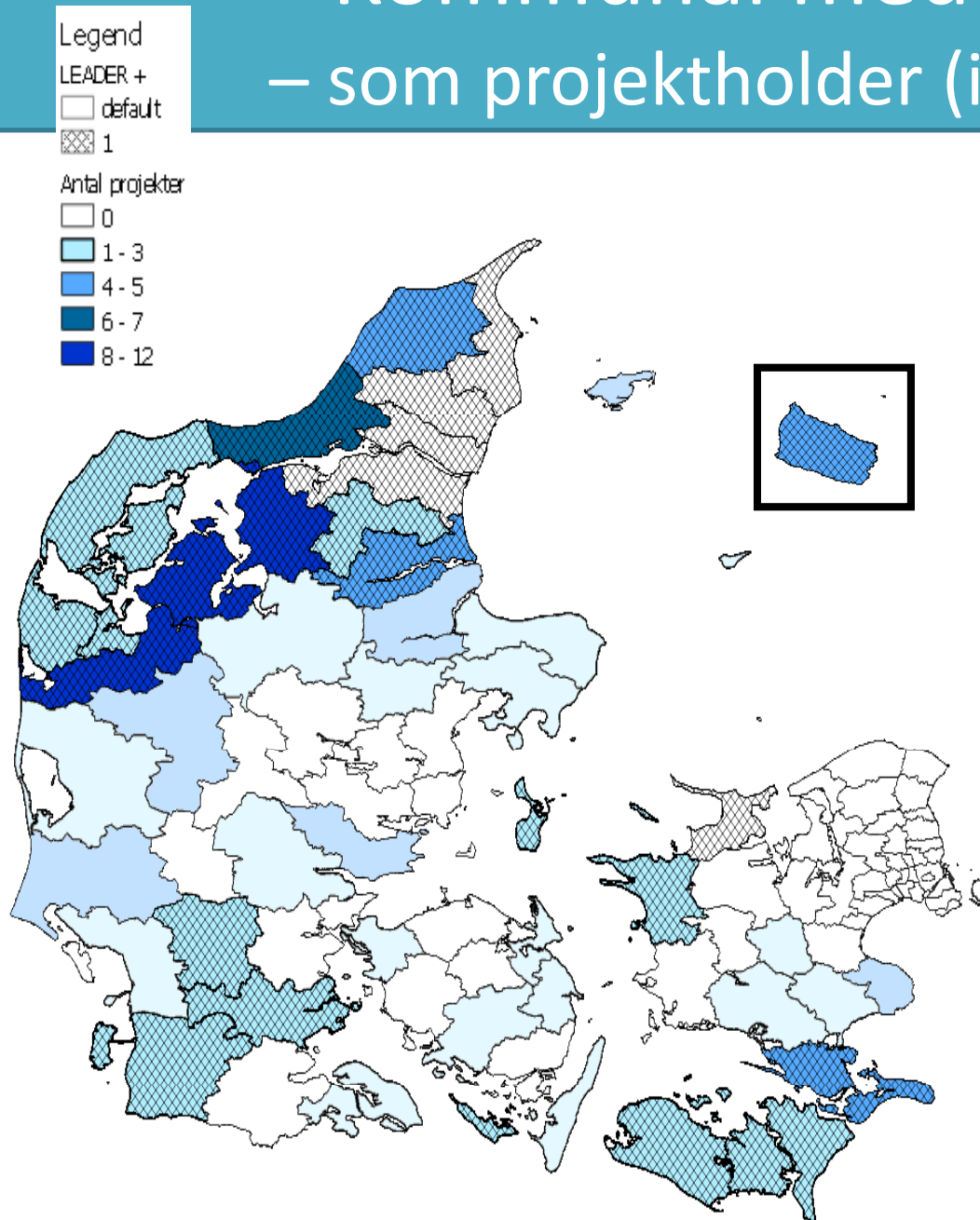
Kommunal medfinansiering

– som projektholder (implementeringsniveau)

Antal projekter	Antal kommuner
0	16
1	13
2	11
3	5
4	9
5	1
6	1
8	2
12	1
Total	59

- Stor forskel på kommunal medfinansiering
- Stor mulighed for påvirkning af landdistriktsudviklingen

Kommunal medfinansiering – som projektholder (implementering)



- Erfaring med LEADER metoden skaber højere medfinansiering

Konklusion

	Cooperation	Coordination	Collaboration
Strategisk/politisk		++	+
Operationelle		+	++
Implementering			+++

- Hvor er det 'korrekte' niveau?
- Risiko for at ende som kommunens forlængede administration

Tak for opmærksomheden

