

A close-up photograph of a woman with blonde hair and blue eyes looking through a magnifying glass. The magnifying glass is held over a document, which is the focus of her attention. The background is slightly blurred, showing what appears to be a window or a wall with a grid pattern.

LRAIC- prisfastsættelsesmetoden

Konst. kontorchef Filip Sundram
IT- og Telestyrelsen



IT- og Telestyrelsen

Ministeriet for Videnskab
Teknologi og Udvikling

Agenda

1. Hvad er LRAIC
2. Baggrund
3. LRAIC i Danmark
4. Overgangsordningen
5. Overdækningsproblematikken



IT- og Telestyrelsen

Ministeriet for Videnskab
Teknologi og Udvikling

LRAIC er en priskontrolmetode...

- Markedsanalyse ->
- Konkurrenceproblem ->
- SMP-udbyder udpeges ->
- SMP-udbyder pålægges forpligtelser om f.eks. adgang og priskontrol.
- Omkostningsbaserede priser - LRAIC



IT- og Telestyrelsen

Ministeriet for Videnskab
Teknologi og Udvikling

Den politiske baggrund

- Anbefalet af EU-kommissionen i 1997-henstilling.
- LRAIC har formelt set været en del af samtrafikreguleringen siden 1997.
- Udredningsarbejde i redegørelsen "Sund konkurrence og ægte valgfrihed"
- Med den politiske aftale fra september 1999 blev det besluttet, at LRAIC-priser skal fastsættes pr. 31.12.2002 for fastnettet.
- LRAIC-processen detaljeret beskrevet i lovgivningen fra maj 2000.



IT- og Telestyrelsen

Ministeriet for Videnskab
Teknologi og Udvikling

Loven fra 2000

- LRAIC-bekendtgørelse med principper og proces.
- ITST fastlægger tidsplan og træffer afgørelse om model og priser.
- Trepårtssamarbejde mellem IT- og Telestyrelsen, TDC og LRAIC-arbejdsgruppen.
- Overgangsordning for rå kobber.



IT- og Telestyrelsen
Ministeriet for Videnskab
Teknologi og Udvikling

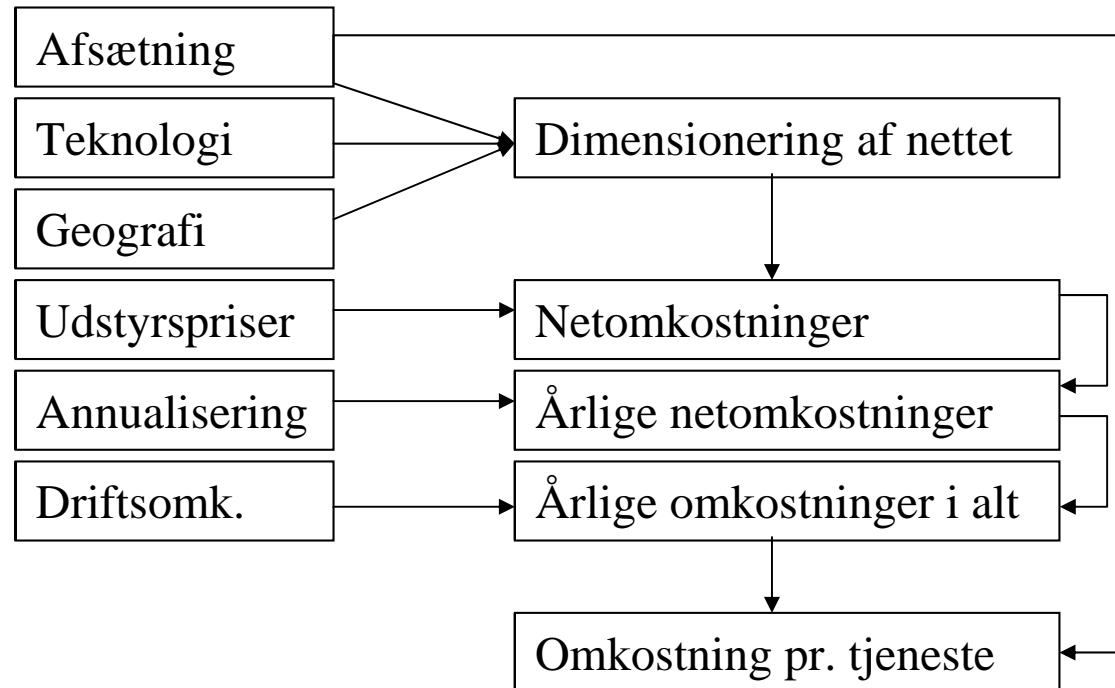
LRAIC ("Long Run Average Incremental Cost")

- LRAIC er en omkostningsstandard – priserne, som de ville være under konkurrence
- Marginale omkostninger / inkrementelle omkostninger.
- Long Run -> Investeringer er ikke faste, men kan variere i takt med efterspørgslen.
- En effektiv udbyder.
- Genanskaffelsesværdier.
- "Scorched node" antagelsen – udstyr på eksisterende sites.
- "LRAIC+" – procenttillæg for fællesomkostninger



LRAIC-modeller

- Trin 1:
- Trin 2:
- Trin 3:
- Trin 4:





IT- og Telestyrelsen

Ministeriet for Videnskab
Teknologi og Udvikling

Annualisering

- Konverterer genanskaffelsesværdierne af nettet til en årlig omkostning.
- Består af to elementer:
 - Afskrivninger: "Forbrug af aktivet" (f.eks. slid)
 - Forrentning: Omkostning ved at investere frem for at investere i aktier eller obligationer.
- Mange metoder – lineære afskrivninger, annuitetsmetoden, økonomiske afskrivninger.
- "IT- og Telestyrelsen skal ved opstilling af krav [om priskontrol] tage hensyn til partens investeringer og lade parten få en *rimelig forrentning* af den investerede kapital under hensyn til de risici, der er forbundet hermed" (§ 51 f, stk. 3).
- Forrentningen (WACC) dækker også en rimelig "fortjeneste".



IT- og Telestyrelsen

Ministeriet for Videnskab
Teknologi og Udvikling

Fastnet og mobil

	Fastnet	Mobil
Målsætning	Build or buy	Markedspriser
Tidshorisont	Fremadrettet	Tilbage- og fremadrettet
Afskrivningsmetode	Tiltet annuitet	Økonomiske afskrivninger
Teknik	Optimalt	Fortid - faktisk / Fremtid: Optimering



IT- og Telestyrelsen

Ministeriet for Videnskab
Teknologi og Udvikling

LRAIC i Danmark

- Regnearksmodeller.
- Indført pr. 1. januar 2003 for koblet samtrafik, samhusning og rå kobber.
- Model opdateres årligt (afsætning/prognoser/udstyrspriser/løn).
- IT- og Telestyrelsen vurderer hvert tredje år, om der er behov for at ændre modellen.



IT- og Telestyrelsen

Ministeriet for Videnskab
Teknologi og Udvikling

Opdateringer af fastnetmodellen 2005-2009

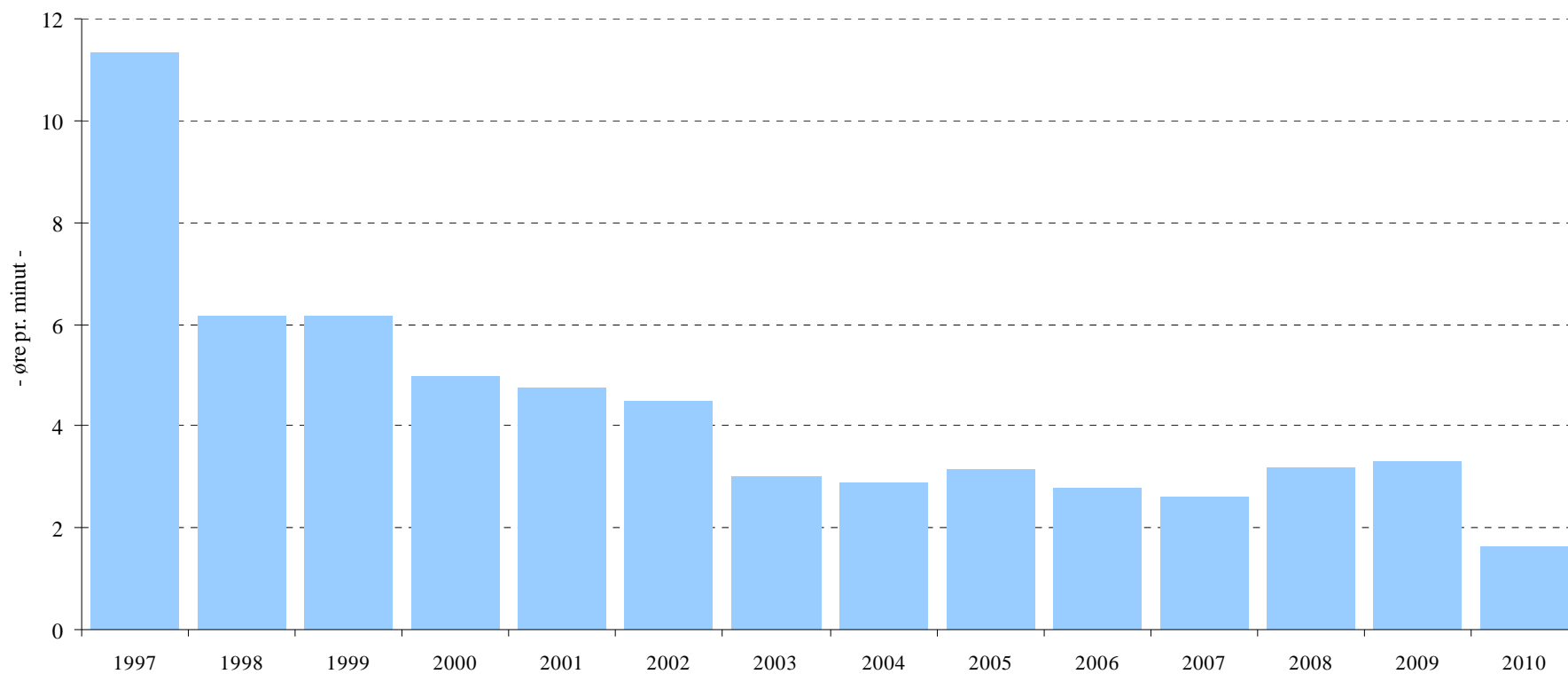
- Almindelig 3-årlig opdatering i 2005:
 - Nye driftsomkostninger.
 - Opdatering af teknologi i core-net.
 - WACC nedsat fra 10,85 pct. (fast) til 8,5 pct. (variabel).
 - Levetid for kabelrør og graveomkostninger forlænget.
- Mindre udbygning med BSA og Sub Loops i 2006.
 - Lavet som "sidevogn" – hovedmodel uberørt.
 - 2-årig overgangsordning for BSA-priser (oprettelsespriser)
- 3-årlig opdatering i 2008/9:
 - Kredsløbskoblet teknologi -> IP-teknologi.
 - Grundig gennemgang af accessnetmodellering.



IT- og Telestyrelsen

Ministeriet for Videnskab
Teknologi og Udvikling

Priser for lokal samtrafik (fastnet)

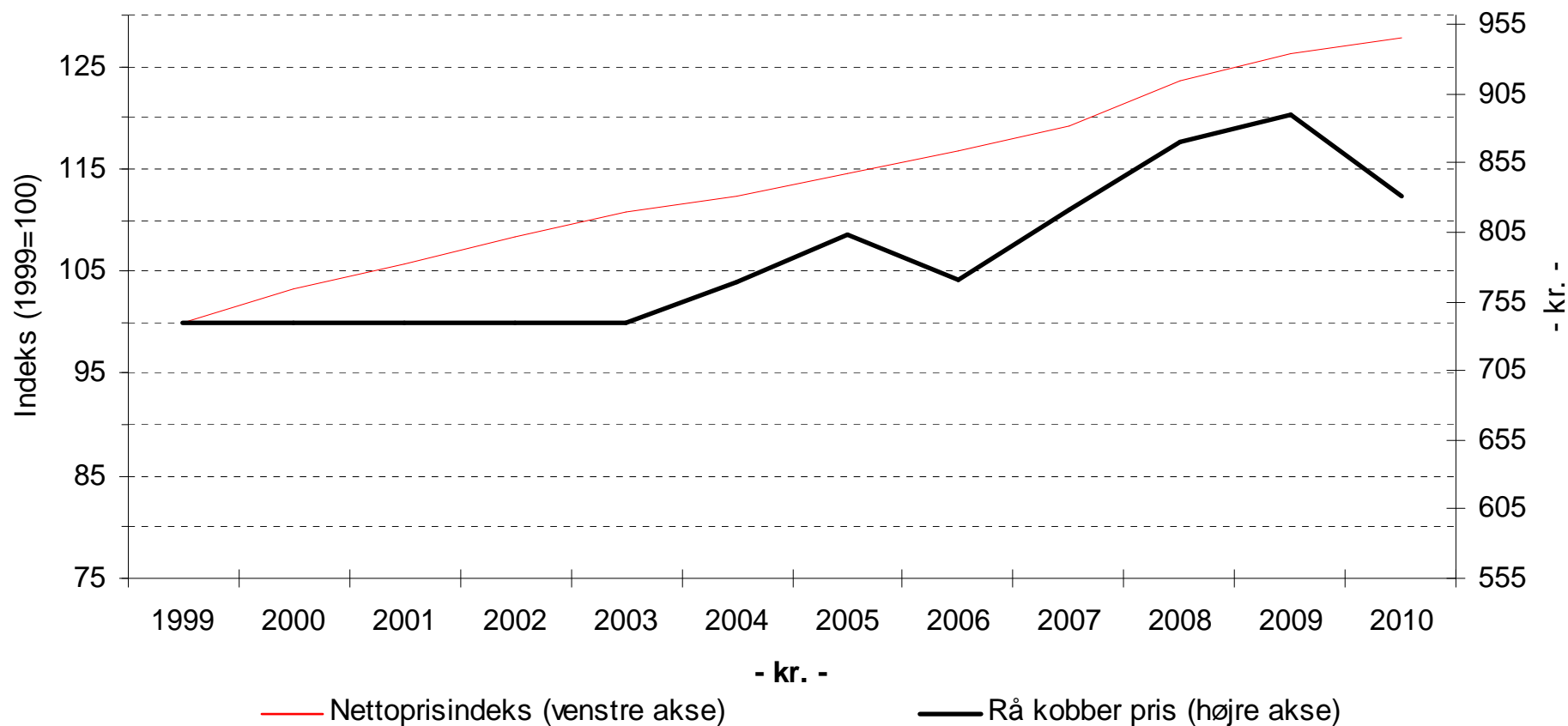




IT- og Telestyrelsen

Ministeriet for Videnskab
Teknologi og Udvikling

Prisen for rå kobber 1999-2010

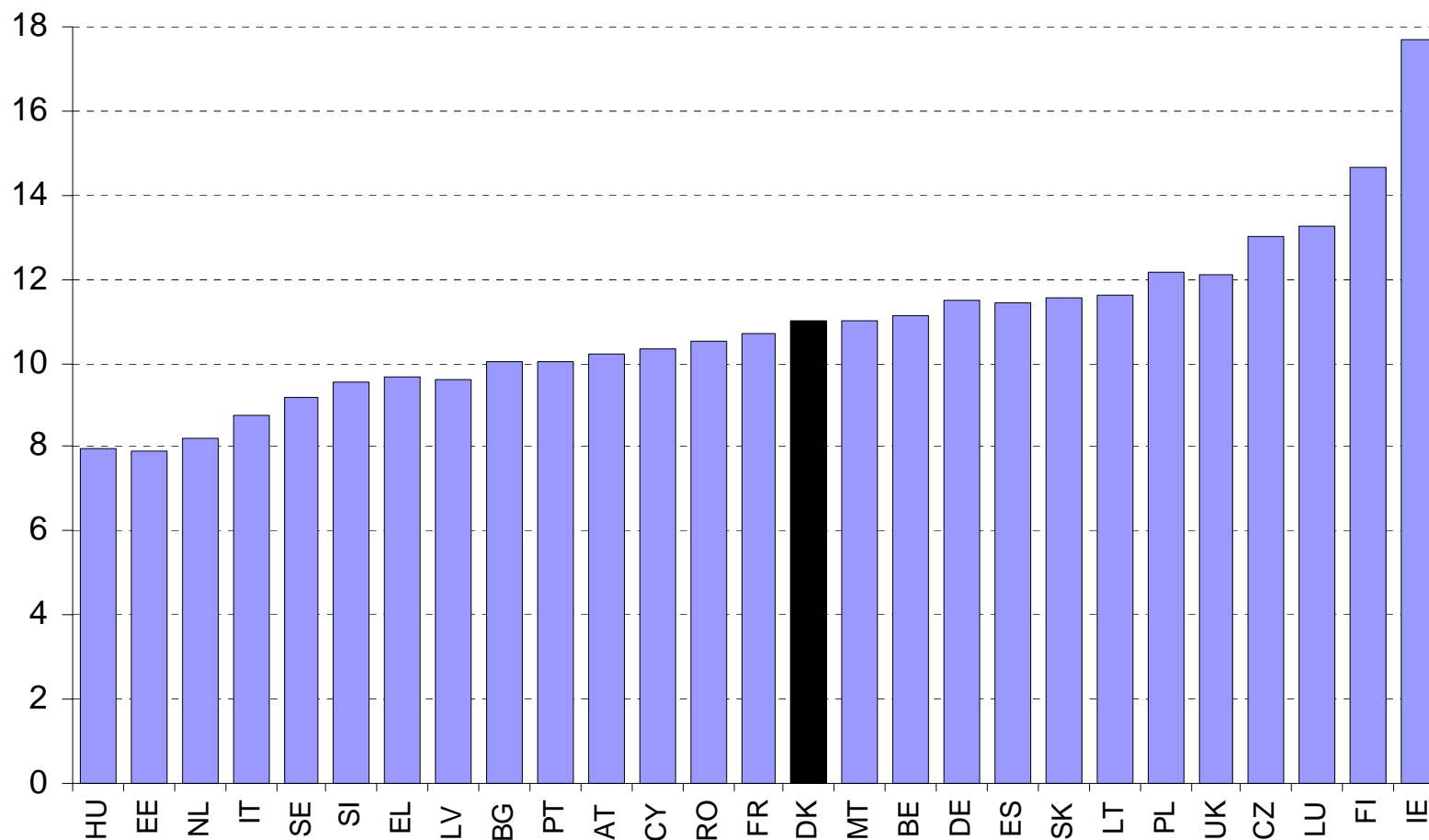




IT- og Telestyrelsen

Ministeriet for Videnskab
Teknologi og Udvikling

Rå kobber priser i EU (oprettelsesafgift fordelt over 3 år)

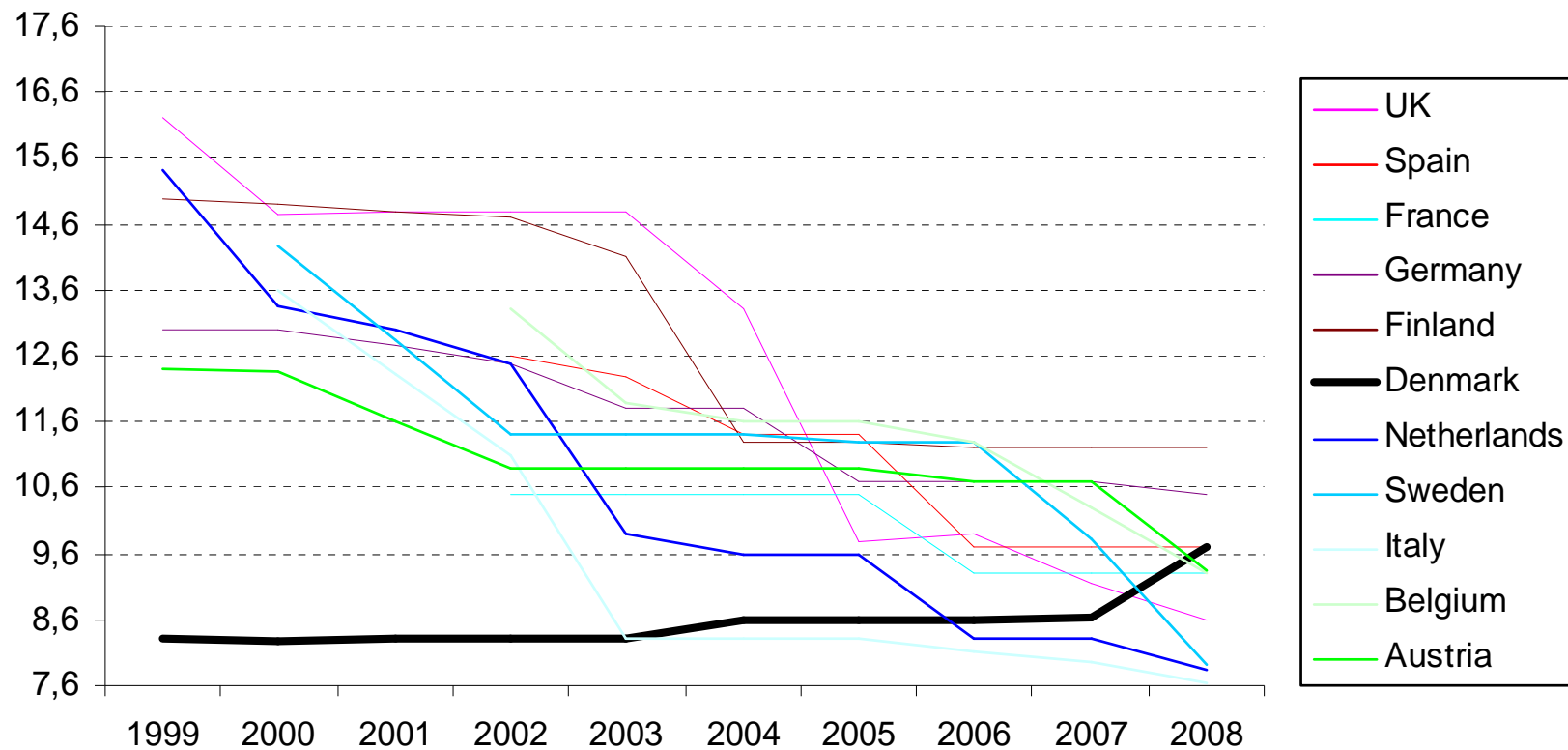




IT- og Telestyrelsen

Ministeriet for Videnskab
Teknologi og Udvikling

Priser i € pr. mnd. for rå kobber 1999-2008



Kilde: EU-Kommissionen, diverse rapporter



IT- og Telestyrelsen

Ministeriet for Videnskab
Teknologi og Udvikling

Overgangsordningen

- Det var allerede ved beslutningen kendt, at skiftet i prisfastsættelsesmetode ville betyde højere priser for rå kobber.
- Derfor blev der indført en overgangsordning for prisernes ikrafttræden.
- Overgangsordningen udfaset i 2005.



IT- og Telestyrelsen

Ministeriet for Videnskab
Teknologi og Udvikling

Overdækningsproblematikken

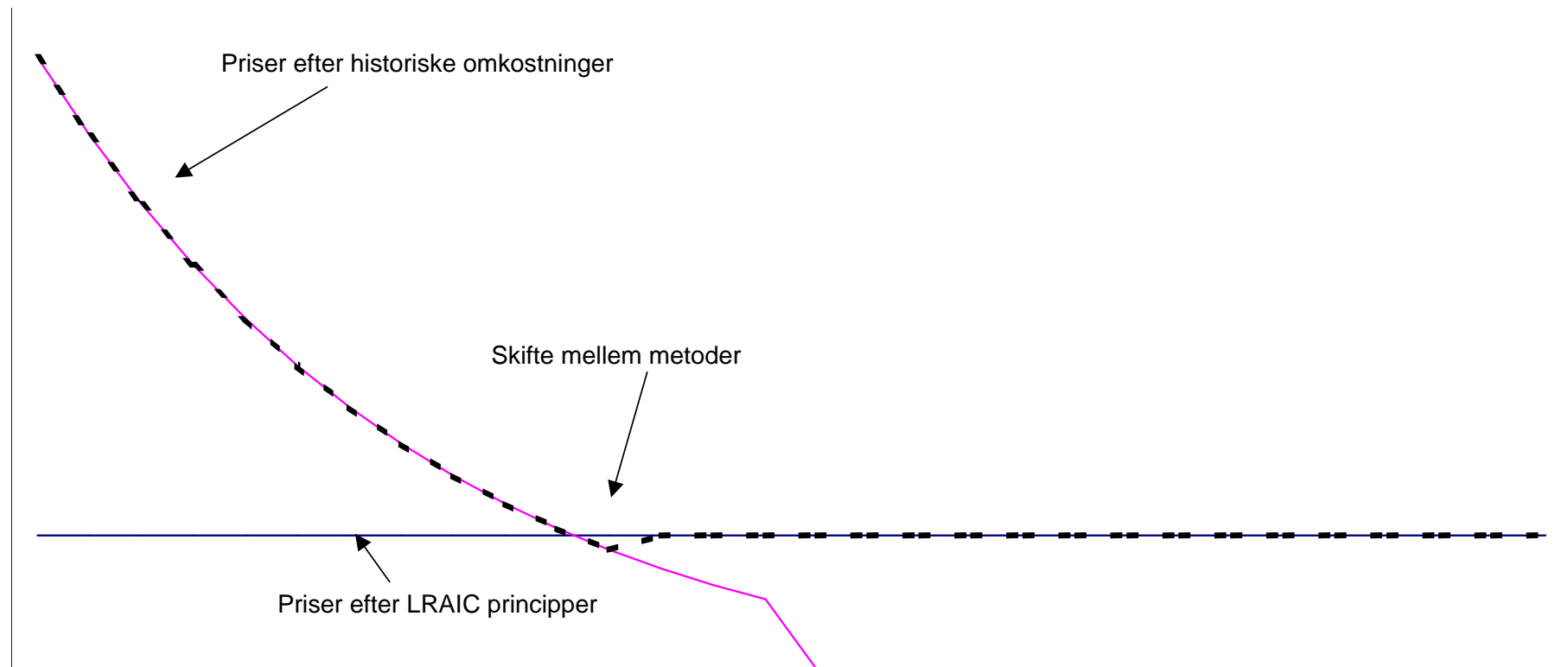
- Flere priskontrolmetoder
 - Historiske omkostninger
 - Bedste praksis
 - Slutbrugerprisen korrigeret for sparede omkostninger
 - LRAIC-metoden
- Problemstilling om skift i metoder



IT- og Telestyrelsen

Ministeriet for Videnskab
Teknologi og Udvikling

Overdækningsproblematikken





IT- og Telestyrelsen

Ministeriet for Videnskab
Teknologi og Udvikling

Overdækningsproblematikken

- Analyse fra 2006.
- Udarbejdet af Copenhagen Economics & KPMG.
- Viser et merprovenu i perioden frem til 2030 på i alt ca. 200 mio. kr. for rå kobber.
- Der kan ikke i perioden frem til 2006 konstateres et merprovenu til TDC.